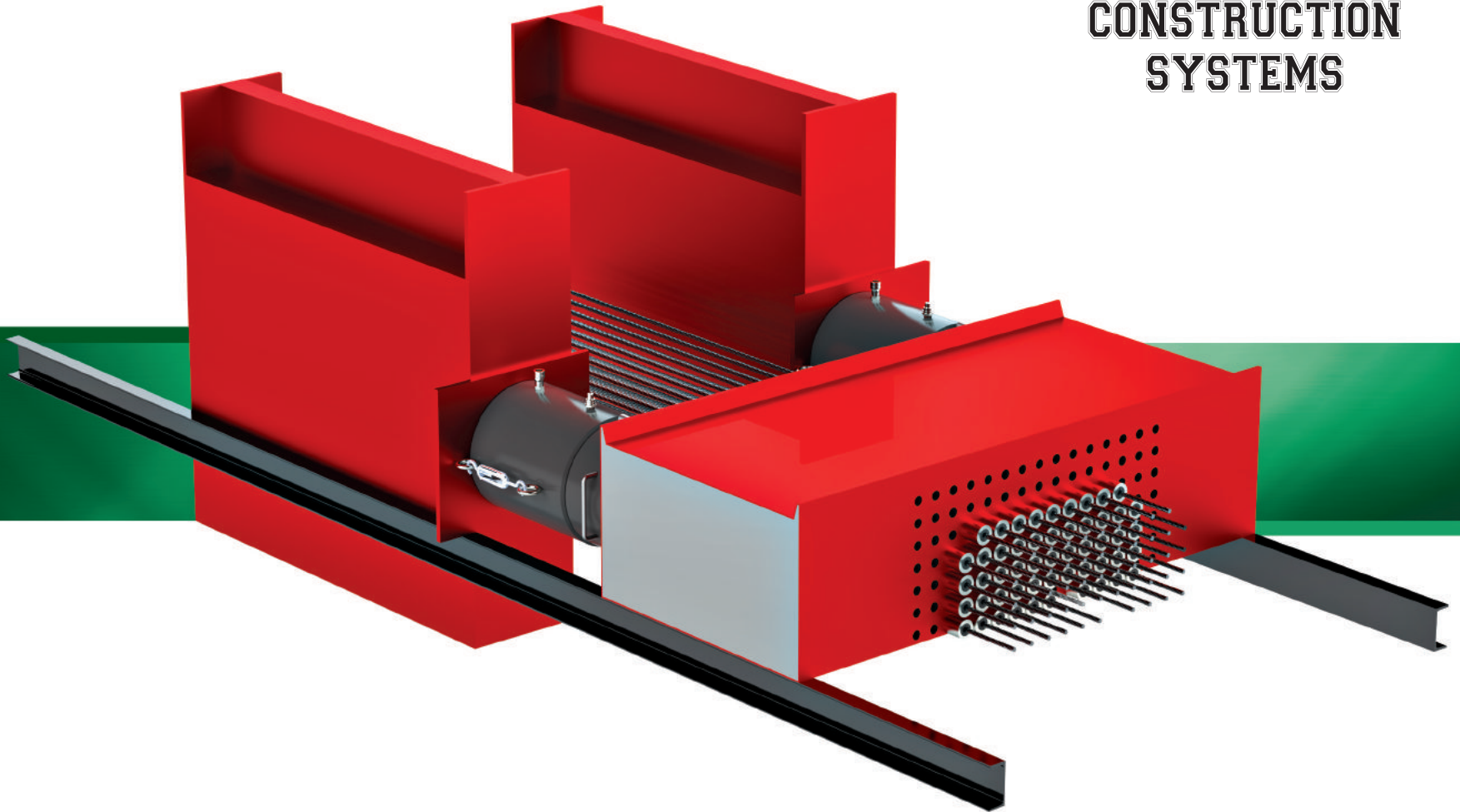


PRESTRESSED CONCRETE TECHNOLOGY



TIGER[®]
CONSTRUCTION
SYSTEMS



www.sareglobal.com

pti POST-TENSIONING
INSTITUTE[®]
A member of Post-Tensioning Institute



PRESTRESSED CONCRETE TECHNOLOGY



TIGER CONSTRUCTION SYSTEMS

Barajlar, Köprüler, Limanlar ve Havaalanları gibi altyapı inşaatları alanında yaklaşık 20 senedir hizmet vermekte olan şirketimiz, ana imalat konusunda halatlı ve çelik barlı sistemler üzerinde yoğunlaşmış ve uzmanlaşmıştır. Şirketimiz hali hazırda, çoğunluğunu Türkiye’de ilk kez imal etmiş olduğu Geçici ve Kalıcı Ankraj Sistemleri, Zemin Çivisi, Halatlı Kaldırma Sistemleri, Ard Gerilmeli Sistemlerin İmalatı gibi konularda malzeme ve ekipman üretimi yapmaktadır.

Şu an elinizde bulunan katalog da göreceğiniz üzere, yine bir halat gerdirmeli beton üretim yöntemi olan Ön Germeli (Pretension) beton imalatı sınıfında kullanılan kalıcı sarf grubu malzemelerini “tamamını Türkiye’de” üreterek siz değerli firmalarımızın kullanımına sunmuştur.

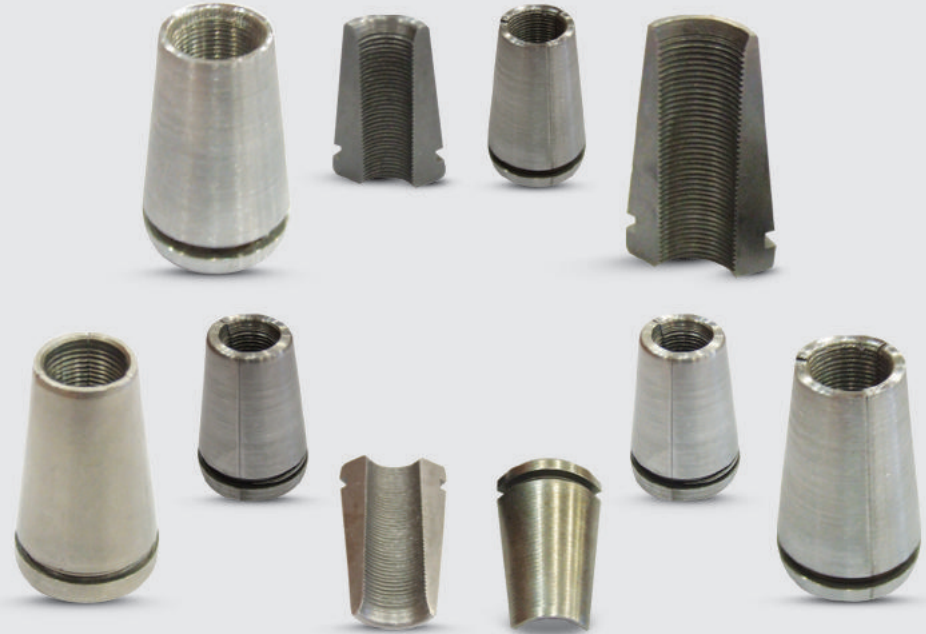
50 yılı aşkın bir süredir, ülkemiz dahil dünyanın hemen her ülkesinde uygulanan bu imalat yönteminin, bu yıla kadar ihtiyaç olunan tüm sarf malzemeleri ve ekipmanları çoğunlukla Avrupa ülkelerinden ithal edilmek zorunda kalınmış, tedarik konusunda yurt dışına bağımlılık normal kabul edilir bir hale gelmiştir.

Tiger Construction System %100 Türk markası olup, tüm imalatını Türkiye’de gerçekleştirmektedir. TIGER CONSTRUCTION SYSTEMS, yine imalatının %100’ünü Türkiye’de gerçekleştirmekte olan SARE POSTENSIONING firmamıza ait tescilli bir marka olup, uluslararası standartlara uygun kalite ve sürelerde imalat yapmakta ve siz değerli firmaların kullanımına sunmaktadır.

Our company has been active for about 20 years in the field of constructing bridges, seaports, airports, dams and reservoirs where building a sound superstructure is very important. Our main focus in the field of construction is in the area of heavy lifting and bar systems in which we have attained a high level of expertise. Presently, our company manufactures supplies and equipment used with permanent and temporary anchorage systems, soil nails, heavy lifting systems, post tension crossbeams and relaxation jack systems. Our company has been manufacturing many of these systems and the associated supplies and equipment for the first time in Turkey.

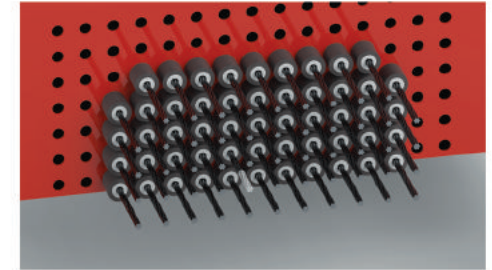
In this catalog we present our new production high quality pre-tensioning materials and equipments. Tiger Construction System is 100% Turkish company and conducts all manufacturing in Turkey.

TIGER CONSTRUCTION SYSTEMS, SARE POSTENSIONING is a registered trademark of our company.



Paket Miktarı
Package - Quantity 25 Adet / Pcs

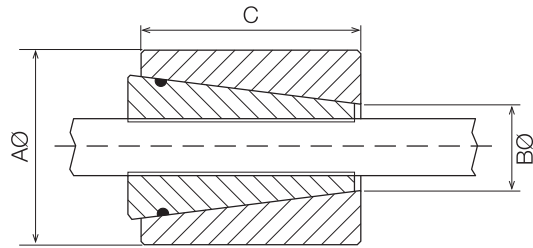
Paket Boyutları
Package - Dimensions 250 x 250 x 75 (mm)



| Model No. | Order Number | Wedge Type | Diameter Range | Tested Breaking Load | Wedge Length | Tooth Pitch | Weight Per Set |
|------------|--------------|---------------|----------------|----------------------|--------------|-------------|----------------|
| | | | | | (mm) | (mm) | |
| Nu.D-05WPR | PRW.05.00 | Pretensioning | 12,2 - 12,7 | 172 kN | 47 | 1,0 | 178 g |
| Nu.D-06WPR | PRW.06.00 | | 14,7 - 15,3 | 257 kN | | | 166 g |
| Nu.D-62WPR | PRW.62.00 | | 15,2 - 15,8 | 276 kN | | | 162 g |

KOVAN / BARREL

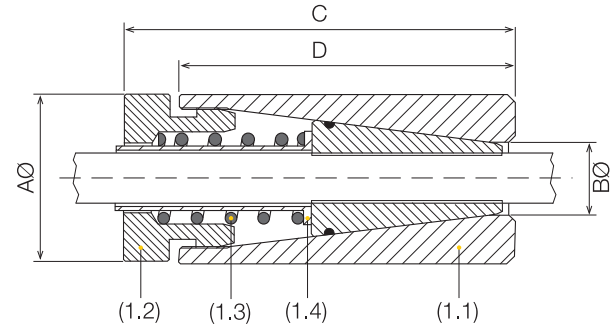
| | | | |
|---|------------------------------------|-------------|-------------|
| Önerilen Çap Aralığı Especially Recommended for Prestressing Steel Diameter | 0,5" | 0,6" | 0,62" |
| | 12,70 mm | 15,24 mm | 15,75 mm |
| Uygun Grip Tipi Suitable Wedge Type | Pretensioning Wedge; Nu.D / WPR | | |
| Uygun Grip Uzunluğu Possible Wedge Length | 47 mm | | |
| Maksimum Çalışma Yüğü Maximum Service Load | 160 - 220 kN | | |
| Çalışma Yüğü Üst Limiti Ultimate Load | 230 - 330 kN | | |
| Paket Miktarı Package - Quantity | 16 Adet / Pcs | | |
| Paket Boyutları Package - Dimensions | 250 x 250 x 75 (mm) | | |
| Sipariş Numarası (Grip Hariç) Order No. (Without Wedges) | AH.07.01.00 | | |



| Model No. | Barrel Type | Diameter Range | Tested Breaking Load | A | B | C | Weight |
|-----------|---------------|----------------|----------------------|--------|--------|------|--------|
| | | | | Ø (mm) | Ø (mm) | (mm) | |
| AH-1A | Pretensioning | 12,2 - 15,8 | 330 kN | 44,5 | 22,5 | 54 | 407 g |



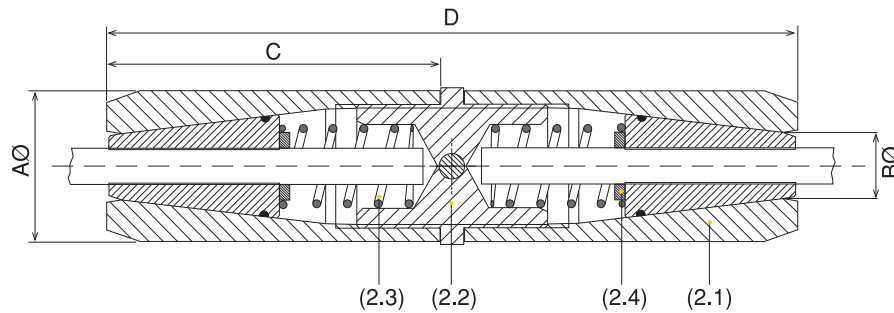
| | | | |
|--|---------------------------------|----------|----------|
| Önerilen Çap Aralığı Especially Recommended for Prestressing Steel Diameter | 0,5" | 0,6" | 0,62" |
| | 12,70 mm | 15,24 mm | 15,75 mm |
| Uygun Grip Tipi / Suitable Wedge Type | Pretensioning Wedge; Nu.D / WPR | | |
| Uygun Grip Uzunluğu / Possible Wedge Length | 47 mm | | |
| Maksimum Çalışma Yüğü / Maximum Service Load | 160 - 220 kN | | |
| Çalışma Yüğü Üst Limiti / Ultimate Load | 230 - 330 kN | | |
| Paket Miktarı / Package - Quantity | 8 Adet / Pcs | | |
| Paket Boyutları / Package - Dimensions | 250 x 250 x 75 (mm) | | |
| Sipariş Numarası (Grip Hariç) / Order No. (Without Wedges) | PG.07.01.00 | | |
| Sipariş Numarası - Kovan (1.1) / Order No. Barrel (1.1) | 07.1.01.00 | | |
| Sipariş Numarası - Bağlantı Parçası (1.2) Order No. Coupling Piece (1.2) | 07.1.02.00 | | |
| Sipariş Numarası - Yay (1.3) / Order No. Spring (1.3) | 07.1.03.00 | | |
| Sipariş Numarası - Arka Plaka (1.4) / Order No. Back Plate (1.4) | 07.1.04.00 | | |



| Model No. | Diameter Range | Tested Breaking Load | A | B | C | D | Weight |
|-----------|----------------|----------------------|--------|--------|------|------|--------|
| | | | Ø (mm) | Ø (mm) | (mm) | (mm) | |
| AH-1P | 12,2 - 15,8 | 330 kN | 44,5 | 22,5 | 97 | 88 | 688 g |

EKLEME ÇENESİ / COUPLER

| | | | |
|--|---------------------------------|------------------|-------------------|
| Önerilen Çap Aralığı Especially Recommended for Prestressing Steel Diameter | 0,5" 12,70 mm | 0,6" 15,24 mm | 0,62" 15,75 mm |
| Uygun Grip Tipi / Suitable Wedge Type | Pretensioning Wedge; Nu.D / WPR | | |
| Uygun Grip Uzunluğu / Possible Wedge Length | 47 mm | | |
| Maksimum Çalışma Yüğü / Maximum Service Load | 160 - 220 kN | | |
| Çalışma Yüğü Üst Limiti / Ultimate Load | 230 - 330 kN | | |
| Paket Miktarı / Package - Quantity | 4 Adet / Pcs | | |
| Paket Boyutları / Package - Dimensions | 250 x 250 x 75 (mm) | | |
| Sipariş Numarası (Grip Hariç) / Order No. (Without Wedges) | CG.07.2.00 | | |
| Sipariş Numarası - Kovan (2.1) / Order No. Barrel (2.1) | 07.2.01.00 | | |
| Sipariş Numarası - Bağlantı Parçası (2.2) Order No. Coupling Piece (2.2) | 07.2.02.00 | | |
| Sipariş Numarası - Yay (2.3) / Order No. Spring (2.3) | 07.2.03.00 | | |
| Sipariş Numarası - Arka Plaka (2.4) / Order No. Back Plate (2.4) | 07.2.04.00 | | |



| Model No. | Diameter Range | Tested Breaking Load | A | B | C | D | Weight |
|-----------|----------------|----------------------|--------|--------|------|------|--------|
| | | | Ø (mm) | Ø (mm) | (mm) | (mm) | |
| CG-1 | 12,2 - 15,8 | 330 kN | 44,5 | 22,5 | 88 | 188 | 1398 g |

Hidrolik kalıp gevşetme sistemi bir adet elektrikli güç ünitesi, 2 adet özel tip hidrolik silindir, 2 adet bu silindirlere uygun kelepçe, hortumlar, manifold ve diğer bağlantı elemanlarından meydana gelmektedir. 100-600 ton kapasite aralığında 14 model bulunmaktadır.

The system consist of 1 unit of electric powered pack, 2 units of hydraulic cylinder, 2 units of support rings, hoses, manifold and other fittings. There are totally 14 models for relaxation jacks having 100-600 tons of capacity.

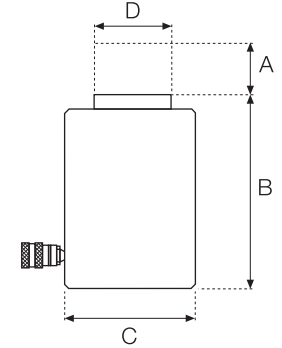


RELAKSİYON SİLİNDİRLERİ / RELAXATION JACKS



- Tek tesirli
- Yük dönüşlü
- 100 - 600 ton kapasite
- 225 - 300 mm stroke
- Toplam 14 model

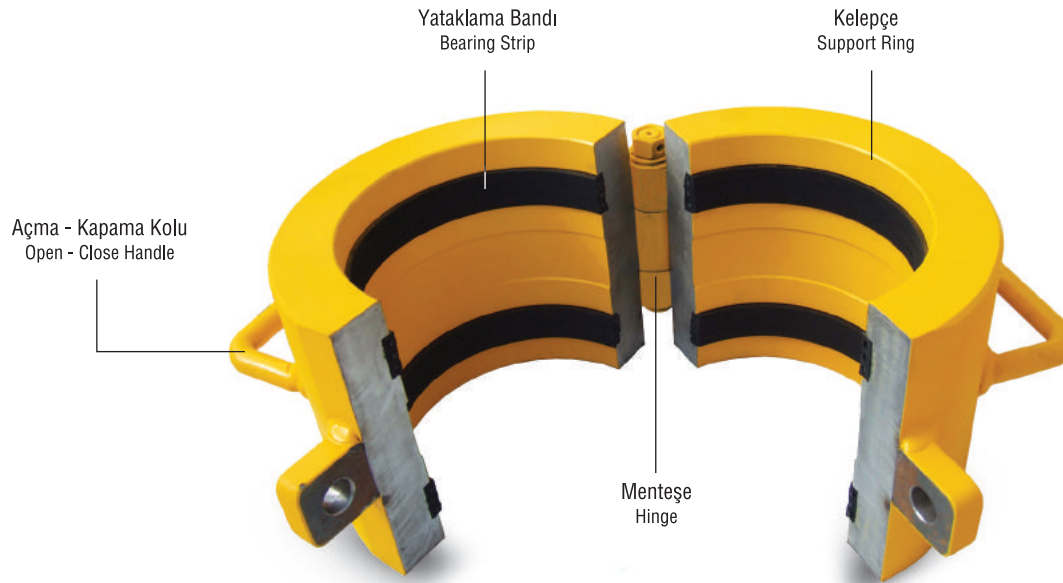
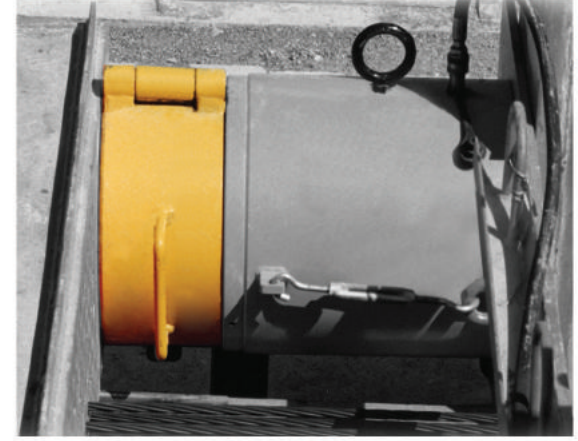
- Single acting
- Load return
- 100 - 600 ton capacity
- 225 - 300 mm stroke
- Totally 14 models

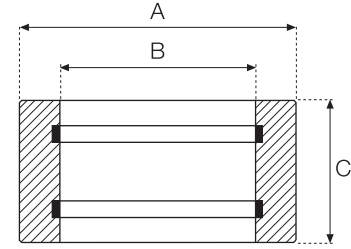


| Model No. | Capacity | A | B | C | D | Effective Area | Oil Capacity | Working Pressure | Weight |
|------------|----------|--------|---------------|------------------|--------------|-----------------|-----------------|------------------|--------|
| | | Stroke | Closed Height | Outside Diameter | Rod Diameter | | | | |
| | ton | mm | mm | mm | mm | cm ² | cm ³ | bar | kg |
| CRKG-10023 | 100 | 225 | 450 | 260 | 165 | 254,34 | 5723 | 394 | 178 |
| CRKG-10030 | | 300 | 525 | | | | 7630 | | 207 |
| CRKG-15023 | 150 | 225 | 460 | 305 | 195 | 362,87 | 8165 | 414 | 258 |
| CRKG-15030 | | 300 | 535 | | | | 10886 | | 297 |
| CRKG-20023 | 200 | 225 | 480 | 350 | 225 | 490,63 | 11039 | 408 | 342 |
| CRKG-20030 | | 300 | 555 | | | | 14719 | | 393 |
| CRKG-30023 | 300 | 225 | 500 | 410 | 275 | 706,50 | 15896 | 425 | 494 |
| CRKG-30030 | | 300 | 575 | | | | 21195 | | 565 |
| CRKG-40023 | 400 | 225 | 510 | 455 | 310 | 907,46 | 20418 | 441 | 618 |
| CRKG-40030 | | 300 | 585 | | | | 27224 | | 701 |
| CRKG-50023 | 500 | 225 | 545 | 515 | 350 | 1133,54 | 25505 | 441 | 853 |
| CRKG-50030 | | 300 | 620 | | | | 34006 | | 976 |
| CRKG-60023 | 600 | 225 | 560 | 595 | 400 | 1451,47 | 32658 | 414 | 1178 |
| CRKG-60030 | | 300 | 635 | | | | 43544 | | 1331 |

Kalıp gevşetme sisteminde yer alan kelepçeler, germe işleminin hemen ardından halatlara yüklenen toplam germe yükünün mekanik bir düzlemde bekletilmesini sağlamaktadır. Dökülen betonun kuruması için gereken sürede hidrolik silindirlerin yük altında beklememesi için silindirlerle kalıbın hareketli ön kısmı arasına yerleştirilir. Tiger kalıp gevşetme sisteminde bulunan tüm silindirler için birbirinden ayrı kelepçeler kullanılmaktadır. Yandaki çizelgede de görebileceğiniz gibi silindir ve kelepçe modelleri birlikte referans edilmişlerdir. Kelepçelerin uzunluğu, kullanıldığı kalıp gevşetme silindirinin strokuna göre ölçülendirilmiştir. Kelepçelerde uygulama sırasında piston yüzeyini zedelememesi için yataklama bantları bulunmaktadır.

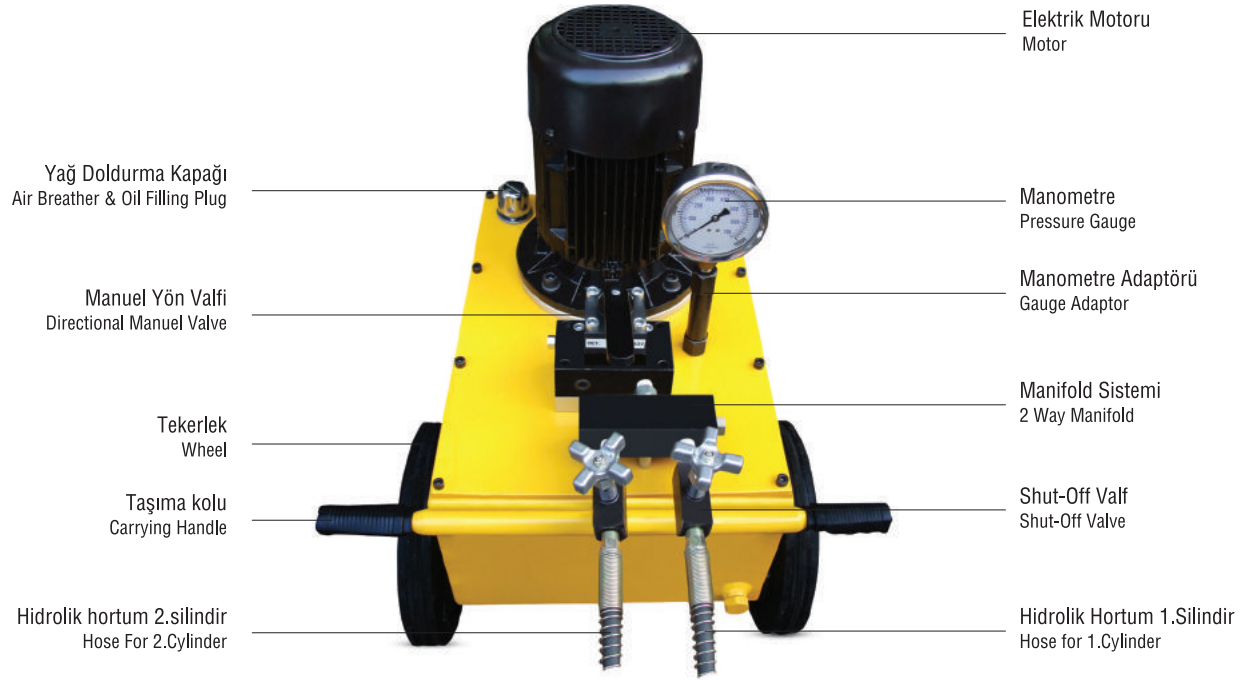
Support rings placed in the system, provides to keep the total stressing loaded on strands waiting in mechanical plane right after stressing. During the drying period of concrete, in order not to keep hydraulic cylinders waiting under the pressure, support rings are placed between the cylinders and moving front part of the mold. The support ring length is adjusted due to the measurement of stroke used in relaxation jacks. There are bearing strips to protect piston surface from support rings damage during application.





| Support Ring Model No. | Cylinder Model No. | A | B | C | Weight |
|------------------------|--------------------|------------------|-----------------|--------|--------|
| | | Outside Diameter | Inside Diameter | Height | |
| | | mm | mm | mm | |
| KSS-100/23 | CRKG-10023 | 250 | 170 | 200 | 44 |
| KSS-100/30 | CRKG-10030 | | | 275 | 60 |
| KSS-150/23 | CRKG-15023 | 285 | 200 | 200 | 51 |
| KSS-150/30 | CRKG-15030 | | | 275 | 69 |
| KSS-200/23 | CRKG-20023 | 315 | 230 | 200 | 56 |
| KSS-200/30 | CRKG-20030 | | | 275 | 77 |
| KSS-300/23 | CRKG-30023 | 375 | 280 | 200 | 75 |
| KSS-300/30 | CRKG-30030 | | | 275 | 103 |
| KSS-400/23 | CRKG-40023 | 420 | 315 | 200 | 91 |
| KSS-400/30 | CRKG-40030 | | | 275 | 126 |
| KSS-500/23 | CRKG-50023 | 480 | 355 | 200 | 127 |
| KSS-500/30 | CRKG-50030 | | | 275 | 175 |
| KSS-600/23 | CRKG-60023 | 530 | 405 | 200 | 135 |
| KSS-600/30 | CRKG-60030 | | | 275 | 186 |

• Farklı ebatlardaki kelepçe talepleriniz için fabrikamız ile irtibata geçiniz.






- Tek kademeli elektrikli hidrolik güç ünitesi
- Tek tesirli silindirler için
- Debilerine göre toplam 5 model
- İki silindiri birlikte çalıştıran manifold sistemi
- 450 bar maksimum çalışma basıncı

- Single stage electrical hydraulic power pack
- For single acting cylinders
- 5 different models due to their flow
- 2 way manifold system.
- Maximum 450 bar working pressure




| Güç Ünitesi Model No. | | EPP-257 | EPP-427 | EPP-607 | EPP-757 | EPP-907 |
|---------------------------|---------|---|-----------------|----------------------|-----------------|----------------------|
| Power Pump Type | | Single Stage; Special Design for Relaxation Jacks | | | | |
| Pump Type | | Radial 3 Piston Pump | | Radial 5 Piston Pump | | Radial 7 Piston Pump |
| Working Pressure (max.) | bar | 450 | | | | |
| Displacement 1/min. | l / min | 2,5 | 4,2 | 6,0 | 7,5 | 9,0 |
| Motor Power | kw | 2,2 | 3 | 4 | 5,5 | 7,5 |
| Motor Rpm | rpm | 1400 | | | | |
| Reservoir Capacity | liter | 32 | 60 | 87 | 120 | 158 |
| Usable Oil Capacity | liter | 25 | 48 | 70 | 96 | 130 |
| Reservoir Sizes | mm | 330 x 450 x 230 | 410 x 560 x 260 | 480 x 660 x 280 | 550 x 750 x 300 | 600 x 820 x 330 |
| Pressure Gauge | | G-7: 100 mm x 0-700 bar (glycerine filled) | | | | |
| Manifold | | 2 Way Manifold System | | | | |
| Directional Control Valve | | 3 Way - 3 Position Manuel Type | | | | |
| Pressure Control Valve | | In-line pressure relief valve fixed 450 bar | | | | |
| Motor Specifications | | 220/380 V., 50Hz., 3-Phaze | | | | |
| Motor Remote Control | | With 3 meter Cord | | | | |
| Wheel Diameter | mm | 250 | 300 | 300 | 350 | 350 |
| Weight | kg | 86 | 122 | 169 | 223 | 267 |

Hortumlar / Hoses

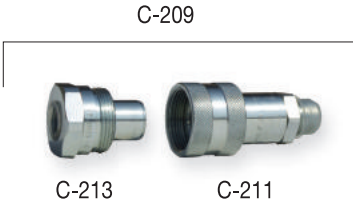
|  | Model No. | Length | Internal Diameter | Weight |
|---|-----------|--------|-------------------|--------|
| | | m | | kg |
| | HS - 2206 | 6 | 9,70 | 3,15 |
| | HS - 2208 | 8 | | 4,15 |
| | HS - 2210 | 10 | | 5,15 |

Çalışma Basıncı / Working Pressure : 700 bar
 Patlama Basıncı / Burst Pressure : 2170 bar

Manometreler / Pressure Gauges

|  G7 | Model No. | Capacity | Scale Diameter | Oil Port | Gauge Type |
|---|-----------|----------|----------------|----------|------------------|
| | | bar | mm | | |
| | G7 | 0-700 | 100 | 1/4" NPT | Glycerine Filled |

Çabuk Bağlantı Rakorları / Coupler

|  C-213 C-211 | Model No. | Description | Weight |
|---|-----------|--|--------|
| | | | kg |
| | C-213 | Coupler half, male with 3/8" NPT inner connection thread | 0,150 |
| | C-211 | Coupler half, female with 3/8" NPT outer connection thread | 0,225 |
| | C-209 | Coupler complete | 0,375 |

PRESTRESSED CONCRETE TECHNOLOGY





pyenstajans

sare[®]
POST TENSIONING

Madenler Mh. Şehit Ünal Kalafat Cd.
Eltes Gold Residence No: 32/253
Ümraniye 34776 İstanbul / Türkiye

T : +90 216 313 11 13 pbx

F : +90 216 594 14 94

info@sareglobal.com



TIGER bir **sare** POSTTENSIONING markasıdır.

www.sareglobal.com

Edition: Nu.D-02